



すみれ組 クラスだより



新緑のまぶしい季節となりました。進級して1ヶ月が経ち、子ども達は新しいクラスや新しいともだちにも慣れてきて、毎日笑顔で過ごしています。

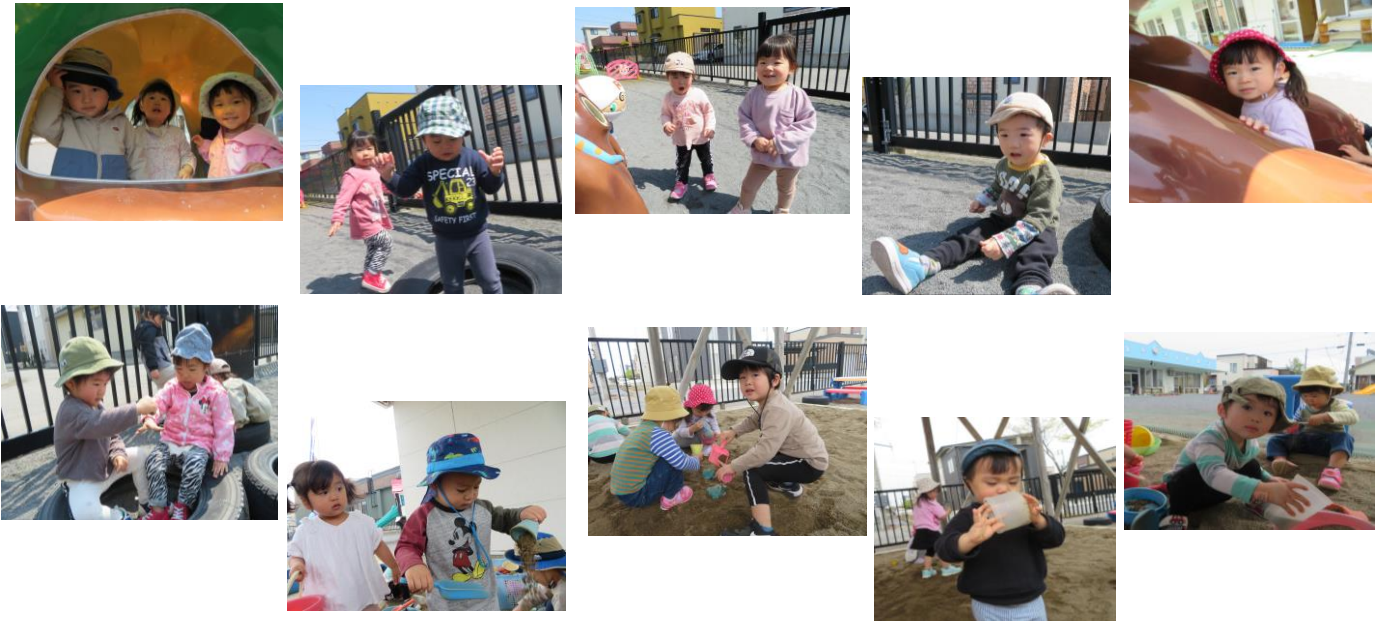
先月は天気の良い日が続き、子ども達は散歩や園庭遊びなど、戸外に出て春の自然に触れることを喜んでます。先日、散歩に出かけ、近所の子の犬を見た時のことです。子ども達が犬の名前を呼ぶと、私たちの方を見てニッコリと笑ったように見えました。子ども達も犬をじっと見てニッコリ笑ってました。その後、犬はころんと寝転がって眠ってしまい、子ども達は「寝ちゃった」と残念そうにしていたのですが、犬や子ども達の表情や雰囲気がかわいくて、思わず笑ってしまうひと時でした。

子ども達の視線の先には何が映っているのか、どんな気持ちでいるのか、そばで共に感じながら今月も過ごしていきたいと思ひます。



元気いっぱい園庭遊び！

園庭では、アンパンマンの滑り台を滑ったり、友達と一緒にかけっこをしたりしながら、のびのびと体を動かして遊んでいます。テラスをアリの歩いていると、しゃがみこんでじっと見つめたり、チューリップやいちごのプランターを見たりして、春の自然を感じています。



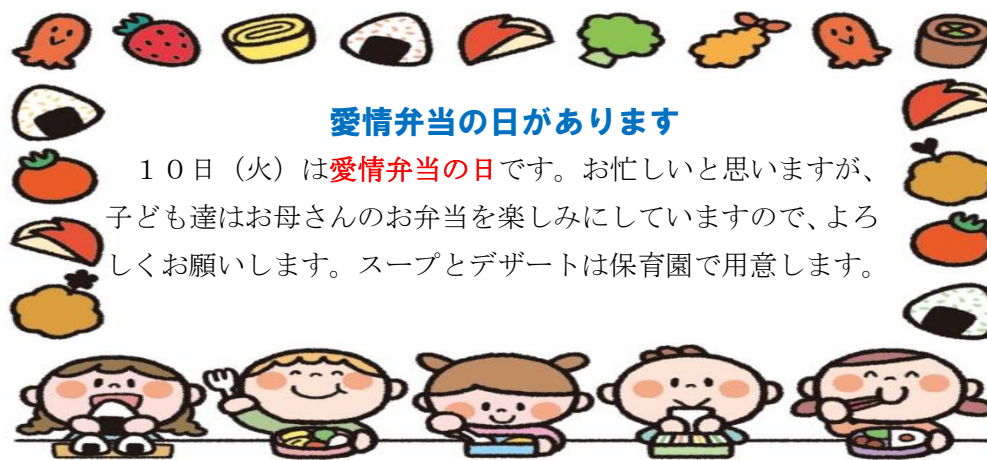
5月の予定

- ・6日は母の日の礼拝があります。カーネーションを胸に付けて、礼拝を守ります。大好きなお母さんの事を思いながら、かわいいプレゼントも作りました。
- ・12日は内科健診があります。元気に登園して下さいね。



子ども達のかわいいつばき

園庭にはこいのぼりがあがりました！子ども達は窓の外に釘付けです。黒、赤、青のこいのぼりを見ながら、順番に「おとうさん！おかあさん！…だれ？」と一言。癒された瞬間でした。



愛情弁当の日があります

10日(火)は愛情弁当の日です。お忙しいと思いますが、子ども達はお母さんのお弁当を楽しみにしていますので、よろしくお祈りします。スープとデザートは保育園で用意します。

健康に過ごしましょう

まだ朝夕は気温が低く、日中との気温差が大きいため、風邪をひきやすい時期です。また、環境の変化で緊張が続き、疲れも出ているかもしれません。保育園でも衣服の調節を行いながら、体調管理に気をつけていきたいと思ひます。いつもと違う様子がありましたら、連絡くださいね。



～お願い～

- ◎子ども達がロッカーのフックにジャンパーをかけやすいように、襟元にかけ紐を付けて下さると助かります。よろしくお祈りします。
- ◎朝夕は涼しいですが、日中は気温が上がるようになってきましたので、半袖の着替えの補充もよろしくお祈りします。



～お知らせ～

あおいちゃんとめいくくんは、ちゅうりっぷ組に進級しました。